

**OPEN  
LAW\***

\* Le droit ouvert

## **INTERPROFESSIONNALITE - SIMULATION DE SPE**

*Métier/usage/pratique - programme court*

Référent : **Dan KOHN**

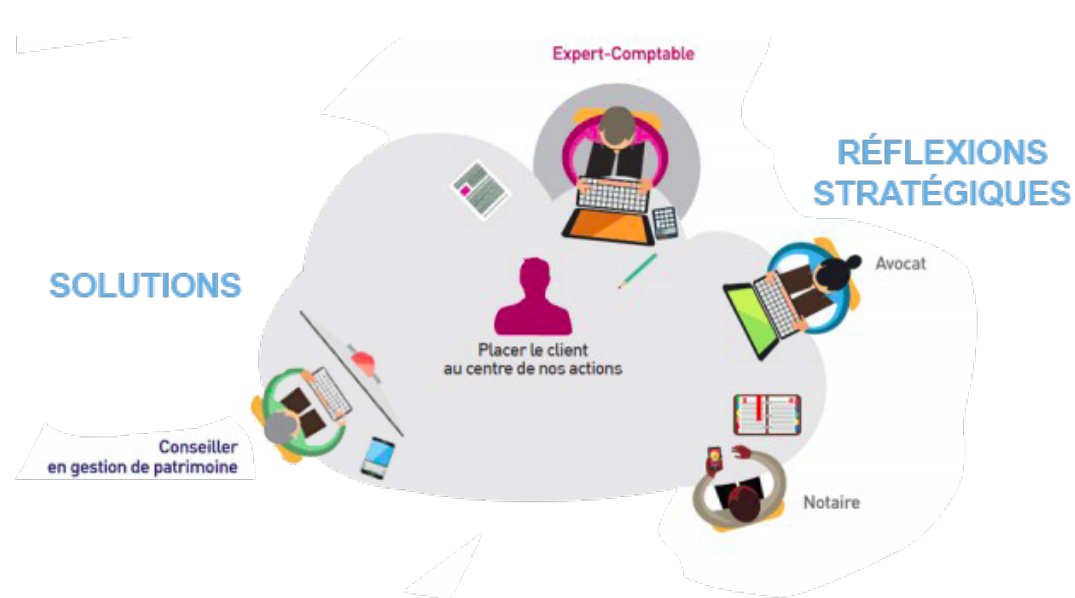
Mardi 14 Mars 2017  
@SquareParis

PRÉSENTATION FEUILLE DE ROUTE  
OPEN LAW 2017

@Openlaw2017

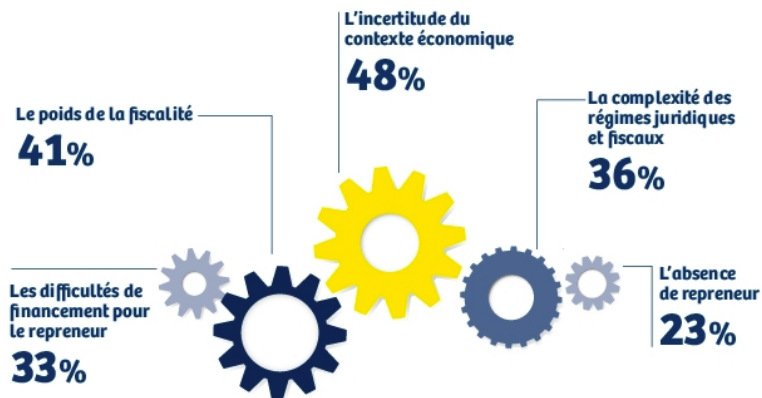
# PRÉSENTATION RAPIDE

Le groupe de travail cherche à **analyser les dispositifs** permettant aux professions réglementées de mettre en œuvre **l'interprofessionnalité**, à travers la **simulation d'une société pluri-professionnelle d'exercice**



# PRÉSENTATION DÉTAILLÉE

## Quels sont les freins à la transmission ?



**52%**  
des dirigeants se sentent bien informés sur la cession-transmission

**91%**  
estiment nécessaire d'être accompagnés dans cette démarche



## Constat

- L'interprofessionnalité offre un **guichet unique** et une **approche full services** qui permet de répondre à un besoin marché
- **OR**, les acteurs du monde du droit ne semblent **pas prêts à s'en saisir**, ou considèrent souvent que ce format d'affaire **est réservé aux grandes structures**.
- **POURTANT**, Les SPE permettent aux différentes professions de **faire travailler l'intelligence collective** dans une démarche **d'Open Innovation**

## Solution

- **Convaincre de la pertinence** du modèle interprofessionnel à travers la **modélisation d'une entreprise numérique du droit** dédiée à la « transmission d'entreprise » + « déminer » et documenter les obstacles

⇒ *Transmission d'entreprise est un terrain privilégié pour l'interpro car implique nécessairement une multitude d'acteurs*

# LIVRABLE

**Objectif :** proposer des clés pour entreprendre à partir d'un use case à destination de la communauté du droit et du chiffre et l'aider à avoir une meilleure compréhension des SPE.

## Et concrètement ?

**Une note juridique** sur l'impact de la loi Macron

**Une contrathèque :** modèle(s) de statuts, voire pacte d'associés

**Un « business plan » :** identifier la proposition de valeur et les leviers de croissance

**La stratégie digitale :** anticiper les freins à défaut d'un SI permettant la prise en charge de la totalité du cycle de vie du client

# BESOIN(S)

**Designers** pour illustrer cette approche grâce à une plateforme digitale dédiée

**Développeurs** pour imaginer un simulateur de transmission d'entreprise afin d'accompagner le cédant dans sa primo réflexion

